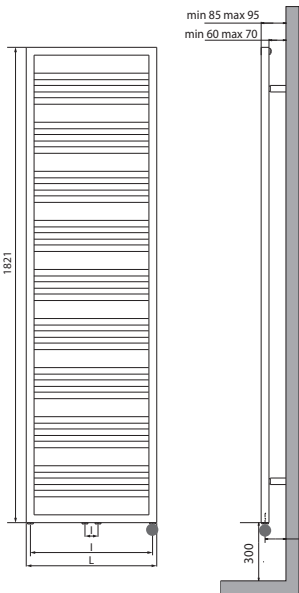
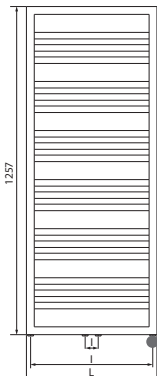
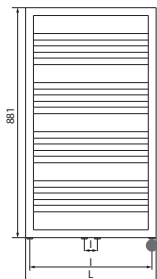
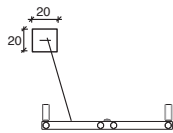


# TOWER QUADRO ELEC



Interasse dal centro foro al muro  
min. 75 / max 85 mm.  
Distance between hole center and wall  
min. 75 / max 85 mm.  
Distance du centre du trou au mur  
min. 75 / max 85 mm.  
Abstand zwischen Lochmitte und Wand  
min. 75 / max 85 mm.  
Distancia entre el centro del agujero  
y el muro min. 75 / máx 85 mm.  
Расстояние между центром отверстия и стеной  
— не менее 75 мм и не более 85 мм.

## NEWS



M1 / M2

**Mod M1:** resistenza elettrica digitale + cavo 1200mm + spina schuko + glicole  
**Mod M2:** resistenza elettrica digitale Cl.2 + cavo 900mm + fil pilote + glicole. **Solo per il mercato francese**  
**Mod M1 / M2: programmazione giornaliera / settimanale**  
**Mod M1:** digital thermostat + cable 1200mm + schuko plug + glicole  
**Mod M2:** digital thermostat Cl.2 + cable 900mm + fil pilote + glicole. **Only for French market**  
**Mod M1 / M2: daily / weekly programming**  
**Mod M1:** Thermostat digitale + cable 1200mm + prise schuko + glycol  
**Mod M2:** Thermostat digitale Cl.2 + cable 900mm + fil pilote + glycol. **Pour le marché français seulement**  
**Mod M1 / M2: programmation journalière / hebdomadaire**  
**Mod M1:** Digitalheizstab + 1200 mm Kabel + Schukostecker + Glykol  
**Mod M2:** Digitalheizstab Cl.2 + 900 mm Kabel + fil pilote + Glykol. **Nur für französischen Markt**  
**Mod M1 / M2: Tägliche / wöchentliche Programmierung**  
**Mod M1:** Resistencia eléctrica digital + 1200 mm cable + clavija schuko + glycole  
**Mod M2:** Resistencia eléctrica digital Cl.2 + 900 mm cable + fil pilote + glycole. **Sólo por mercado francés**  
**Mod M1 / M2: Programación diaria/semanal**  
**Mod M1:** цифровой термостат + кабель 1200мм + электрическая вилка + гликоль  
**Mod M2:** цифровой термостат класс II + кабель 900мм + контрольный провод + гликоль. **Только для рынка Франции**  
**Mod M1 / M2: Дневное/недельное программирование**

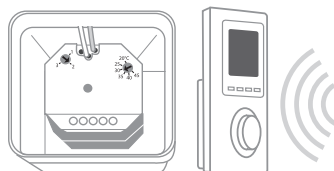


SP1 / SP2

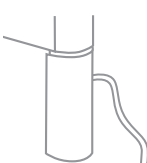
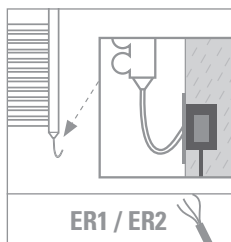
**A richiesta:** Copresistenza nella stessa finitura del radiatore  
**On request:** Heating element cover as per radiator finish  
**Sur demande:** Couverture du thermostat dans la même finition du radiateur  
**Auf Anfrage:** Heizstab Abdeckung in der gleichen Ausführung wie der Heizkörper  
**Bajo pedido:** Protección resistencia en el mismo acabado que el radiador  
**По запросу:** Цвет покрытия терморегулятора соответствует цвету радиатора



**Mod SP1:** resistenza elettrica con infrarossi munita di telecomando di serie + cavo 1200mm + spina schuko+ glicole  
**Mod SP2:** resistenza elettrica con infrarossi Cl.2 munita di telecomando + cavo 900mm + fil pilote + glicole. **Solo per il mercato francese**  
**Mod SP1 / SP2: programmazione giornaliera / settimanale**  
**Mod SP1:** infrared programmable thermostat as standard + cable 1200 mm + schuko plug + glicole  
**Mod SP2:** infrared programmable thermostat Cl.2 + cable 900 mm + fil pilote + glicole. **Only for French market**  
**Mod SP1 / SP2: daily / weekly programming**  
**Mod SP1:** Thermostat programmable infra-rouge en série + câble 1200 mm + prose Schuko + glycol  
**Mod SP2:** Thermostat programmable infra-rouge Cl.2 + câble 900 mm + fil pilote + glycol. **Pour le marché français seulement**  
**Mod SP1 / SP2: programmation journalière / hebdomadaire**  
**Mod SP1:** Heizstab mit Infrarot ausgeschattet mit Fernbedienung standardmäßig + 1200 mm Kabel + Schukostecker + Glykol  
**Mod SP2:** Heizstab mit Infrarot ausgeschattet mit Fernbedienung Cl.2 + 900 mm Kabel + fil pilote + Glykol. **Nur für französischen Markt**  
**Mod SP1 / SP2: Tägliche / wöchentliche Programmierung**  
**Mod SP1:** Resistencia eléctrica con infrarrojo provisto de control remoto de serie + 1200 mm cable + clavija schuko + glycole  
**Mod SP2:** Resistencia eléctrica con infrarrojo provisto de control remoto Cl.2 + 900 mm cable + fil pilote + glycole. **Sólo por mercado francés**  
**Mod SP1 / SP2: Programación diaria/semanal**  
**Mod SP1:** инфракрасный программируемый термостат стандартный комплект поставки + кабель 1200мм + электрическая вилка + гликоль  
**Mod SP2:** инфракрасный программируемый термостат класс II + кабель 900мм + гликоль. **Только для рынка Франции**  
**Mod SP1 / SP2: Дневное/недельное программирование**



**Mod ER1 / ER2:** kit termostato ambiente con programmazione settimanale e ricevitore in radiofrequenza per scatola a muro (installazione obbligatoria)  
**Mod ER2: Solo per il mercato francese**  
**Mod ER1 / ER2:** room thermostat kit with weekly programming and wireless receiver for wall box (mandatory installation)  
**Mod ER2: Only for French market**  
**Mod ER1 / ER2:** kit de thermostat d'ambiance pour la programmation hebdomadaire et récepteur à radiofréquence pour connexion au mur (installation obligatoire)  
**Mod ER2: seulement pour le marché Français**  
**Mod ER1 / ER2:** Raumthermostat-Kit mit wöchentlicher Programmierung und Hochfrequenzempfänger für Wandbox (obligatorische Installation)  
**Mod ER2: nur für den französischen Markt**  
**Mod ER1 / ER2:** kit de termostato de ambiente con programación semanal y receptor de radiofrecuencia para caja de pared (instalación obligatoria)  
**Mod ER2: solo para el mercado francés**  
**Mod ER1 / ER2:** комплект комнатного термостата с недельным программированием и беспроводным приемником для настенной коробки (обязательная установка)  
**Mod ER2: только для французского рынка**



				Watt = Kcal/h ÷ 0,860 Kcal/h = Watt × 0,860	
codice code code Artikel Nr. codigo код	altezza height hauteur Höhe altura высота	larghezza width largeur Breite ancho ширина	interasse distance between bars entraxe Achsabstand distancia entre centros межцентровое расстояние	output versione elettrica output for electrical version puissance en version électrique Output für elektrische Ausführung output versione agua elettrica Выход электрического варианта	
	H mm	L mm	I mm		
<b>TOWER QUADRO ELEC. BIANCO RAL 9010 / WHITE RAL 9010 / BLANC RAL 9010 / WEISS RAL 9010 / BLANCO RAL 9010 / БЕЛЫЙ RAL 9010</b>					
092550E...	991	500	470	300	
132550E...	1367	500	470	400	
132560E...	1367	600	570	700	
182550E...	1931	500	470	1000	
182560E...	1931	600	570	1000	
<b>TOWER QUADRO ELEC. COLORI gruppo A / COLOURS group A / COULEURS groupe A / FARBEN Gruppe A / COLORES grupo A / ЦВЕТА группа А</b>					
092550CE...	991	500	470	300	
132550CE...	1367	500	470	400	
132560CE...	1367	600	570	700	
182550CE...	1931	500	470	1000	
182560CE...	1931	600	570	1000	
<b>TOWER QUADRO ELEC. COLORI gruppo B / COLOURS group B / COULEURS groupe B / FARBEN Gruppe B / COLORES grupo B / ЦВЕТА группа В</b>					
092550ME...	991	500	470	300	
132550ME...	1367	500	470	400	
132560ME...	1367	600	570	700	
182550ME...	1931	500	470	1000	
182560ME...	1931	600	570	1000	
<b>TOWER QUADRO ELEC. COLORI gruppo C / COLOURS group C / COULEURS groupe C / FARBEN Gruppe C / COLORES grupo C / ЦВЕТА группа С</b>					
092550SE...	991	500	470	300	
132550SE...	1367	500	470	400	
132560SE...	1367	600	570	700	
182550SE...	1931	500	470	1000	
182560SE...	1931	600	570	1000	

**Alimentazione monofase  
230 volt  
Materiale: acciaio al carbonio**

**Single-phase power supply  
230 Volt  
Material: carbon-steel.**

**Alimentation monphasée  
230 Volt  
Matériel: Acier.**

**Einphasige Stromversorgung  
230 Volt  
Material: Kohlenstoffstahl.**

**Alimentación monofásica  
230 Volitos  
Material: Acero de carbono.**

**Однофазный источник питания 230  
вольт.  
Материал – углеродистая сталь.**

- ♦ Incluso il termostato di 110 mm
- ♦ Included 110 mm high room control
- ♦ Inclus boîtier de régulation de 110 mm
- ♦ Inkl. Raumthermostat (110 mm)
- ♦ Incluido termostato por ambiente de 110 mm
- ♦ Включая термостат 110 мм

Scatola termostato bianca di serie per radiatori bianchi. Scatola termostato cromata di serie per radiatori colorati.  
Standard white thermostat box for white radiators. Standard chromed thermostat box for coloured radiators.  
Boîtier thermostat blanc de série pour radiateurs blancs. Boîtier thermostat chromée de série pour radiateurs colorés.  
Serienmäßig weißes Thermostatgehäuse für weiße Heizkörper. Serienmäßig verchromte Thermostatgehäuse für bunte Heizkörper.  
Caja de termostato blanca de serie para radiadores blancos. Caja de termostato cromado de serie para radiadores coloreados.  
Корпус термостата белый стандартный для белых радиаторов. Корпус термостата серый матовый стандартный для цветного радиатора.

**Attenzione:** il primo tubo dal basso rimane freddo. Questo fenomeno è normale e NON vuol dire che il radiatore non funziona.

**Important:** the first tube from below may remain cold. This is absolutely normal and does NOT mean the radiator is malfunctioning.

**Attention:** le tube du bas reste froid. Il s'agit d'un phénomène normal, cela ne veut PAS dire que le radiateur ne fonctionne pas.

**Achtung:** Bei den Heizkörpern in elektrischer Ausführung kann es vorkommen, dass der obere Bereich warm ist, während das erste Rohr von unten kalt bleibt. Dieses Phänomen ist normal und heißt NICHT, dass der Heizkörper nicht funktioniert.

**Advertencia:** El primer tubo desde abajo permanece frío. Este fenómeno es normal y NO significa que el radiador no funciona.

**Внимание:** первая трубка снизу может оставаться холодной. Это абсолютно нормально и НЕ означает, что радиатор неисправен.